

No. CANEC1622420908

: 2016 11 21 1 , 15

(SVHC)

52

SGS : CP16-069645 - SZ

: 2016 11 15

: 2016 11 15 - 2016 11 21

:

(i) 2016 6 20
(1907/2006 REACH) 169 (SVHC)

(ii) 2016 9 6
(1907/2006 REACH) 6 (SVHC)

:

:

≤ 0.1%	
--------	--

张丽娜

Nana Zhang

: CANEC22420907



No. CANEC1622420908

: 2016 11 21 2 , 15

(SVHC)

:

(1)

<http://echa.europa.eu/web/guest/candidate-list-table>

(2)

59	1907/2006 EC				7	4	57
(a)			0.1%	1 / /			(b)
	1907/2006 EC	33			57		59
	0.1%						

SGS ECHA SVHC 详细 网址
http://webstage.contribute.sgs.net/corpreach/documents/SGS-CTS_SVHC-paper-EN-11.pdf

(3)

SVHC 均 当 构 时 此 不 代表
 也 自不同

31 混 直 出 到 责 遵守 1907/2006 REACH
 链 传递 义 附 十四 责

(4)

配 0.1% (w/w) / 1272/2008 CLP 员 例
 790/2009 设 殊 值 建 1907/2006 REACH
 表(SDS) 链传递 义

- 1272/2008 CLP 害

- 危险混 指令1999/45/EC 1272/2008 CLP 危险混 而
 等 危险混 指令1999/45/EC 3 (3) 值 1272/2008 CLP
 附 六 3部 出 较低值;

- 危险混 指令1999/45/EC 未 危险混 但
 (a) 类健康 环境 害 而 固 液 混 即 气 混 ≥1%(w/w)
 气 混 占 积≥0.2%

(b) PBT vPvB 固 液 混 即 气 混 ≥0.1%(w/w)
 (c) 上 上述 外 原因 气 混 ≥0.1%
 (w/w)



No. CANEC1622420908

: 2016 11 21 3 , 15

(SVHC)

(d) 设 内 场 触 值

(5) SVHC 建 步 检 SVHC 组 得
到SVHC

:

描述:

SN1	SGS ID	描述
	CAN16-224209.001	双面 性 透

方 :

SGS内部方 - GZTC CHEM-TOP-092-01 GZTC CHEM-TOP-092-02
ICP-OES、UV-VIS、GC-MS、HPLC-DAD/MS 比色

(SVHC)

: (SVHC)

次		CAS No.	001 (%)	RL (%)
-	SVHC	-	ND	-

: (SVHC)

次		CAS No.	001 (%)	RL (%)
-	SVHC	-	ND	-

:

- 1.上表仅显示检出 SVHC 低 RL SVHC没 出 SVHC 附录
- 2.RL = 极值 RL 均 ND = 未检出(<RL) ND针 SVHC
- 3.* 元素 记 最坏 情况 算得出 详细
- SGS REACH网站: www.reach.sgs.com/substance-of-very-high-concern-analysis-information-page.htm
4. RL = 0.005% 针 元素 (例 钴、砷、铅、铬(VI)、铝、镉、硼、锶、锌、锑、钛、钡、镉) 了钼 RL= 0.0005% 硼 RL= 0.0025%(仅 四氟硼酸铅)
5. 硼 ICP-OES 水 硼元素 换算得出
- 6.Δ 六溴环十二烷(HBCDD) 构 α-HBCDD、β-HBCDD、γ-HBCDD CAS NO 134237-50-6、134237-51-7、134237-52-8
- 7.☆ 六 二 酸 ,4- 六 二 酸 ,1- 六 二 酸 ,
- 3- 六 二 酸 CAS No: 25550-51-0, 19438-60-9, 48122-14-1, 57110-29-9; EC No: 247-094-1, 243-072-0, 256-356-4, 260-566-1.
- 8.§ 当 (CAS No.: 90-94-8) (CAS No.: 101-61-1) ≥ 0.1%(w / w)
- 情况 SVHC
- 9./ =

(SVHC)

附录

SVHC:

次			CAS No.	RL (%)
I	1	4,4'-二 二 烷(MDA)	101-77-9	0.050
I	2	2,4,6- -5- 二 (二)	81-15-2	0.050
I	3	C10-13 代 (链)	85535-84-8	0.050
I	4		120-12-7	0.050
I	5	二 酸 (BBP)	85-68-7	0.050
I	6	二 酸二(2-) (DEHP)	117-81-7	0.050
I	7	双 (TBTO)	56-35-9	0.050
I	8	二 钴*	7646-79-9	0.005
I	9	二 砷*	1303-28-2	0.005
I	10	二 砷*	1327-53-3	0.005
I	11	二 酸二 (DBP)	84-74-2	0.050
I	12	六溴环十二烷(HBCDD) 构 (α-HBCDD, β-HBCDD, γ-HBCDD) Δ	25637-99-4, 3194- 55-6	0.050
I	13	砷酸 铅*	7784-40-9	0.005
I	14	铬酸 *	7789-12-0, 10588-01-9	0.005
I	15	砷酸 *	15606-95-8	0.005
II	16	2,4-二	121-14-2	0.050
II	17		79-06-1	0.050
II	18	*	90640-80-5	0.050
II	19	*	90640-81-6	0.050
II	20	*	91995-15-2	0.050

(SVHC)

附录

SVHC:

次			CAS No.	RL (%)
IV	40	铬*	1333-82-0	0.005
IV	41	酸钴*	513-79-1	0.005
IV	42	酸钴*	71-48-7	0.005
IV	43	酸钴*	10141-05-6	0.005
IV	44	酸钴*	10124-43-3	0.005
V	45	1,2,3- 烷	96-18-4	0.050
V	46	1,2- 二酸-二(C6-8 链)烷 (C7)	71888-89-6	0.050
V	47	1,2- 二酸-二(C7-11 链 直链)烷 ()	68515-42-4	0.050
V	48	1- -2- 烷	872-50-4	0.050
V	49	二 酸	111-15-9	0.050
V	50		7803-57-8, 302-01-2	0.050
V	51	铬酸锶*	7789-06-2	0.005
VI	52	1,2-二 烷	107-06-2	0.050
VI	53	4,4'-二 -3,3'-二 二 烷	101-14-4	0.050
VI	54	2-	90-04-0	0.050
VI	55		140-66-9	0.050
VI	56	酸铝 *	650-017-00-8 (Index no.)	0.005
VI	57	砷酸*	7778-39-4	0.005
VI	58	二 二 二	111-96-6	0.050
VI	59	二 酸二	117-82-8	0.050

(SVHC)

附录

SVHC:

次			CAS No.	RL (%)
VII	80	酸铅*	17570-76-2	0.005
VII	81	N,N,N',N'-四 -4,4'-二 二 烷()	101-61-1	0.050
VII	82	1,3,5- (环)-1,3,5- -2,4,6-(1H, 3H,5H)- (TGIC)	2451-62-9	0.050
VII	83	C.I. 4§	6786-83-0	0.050
VII	84	1,3,5- -[(2S 2R)-2,3-环]-1,3,5- -2,4,6-(1H, 3H, 5H)- (β-TGIC)	59653-74-6	0.050
VIII	85	二 二 酸铅*	69011-06-9	0.005
VIII	86	1,2- 二酸-二(链 直链)	84777-06-0	0.050
VIII	87	二 二	629-14-1	0.050
VIII	88	1-溴 烷	106-94-5	0.050
VIII	89	3- -2- -2-(3-)-1,3- 烷	143860-04-2	0.050
VIII	90		-	0.050
VIII	91	4,4'-二 -3,3'-二 二 烷	838-88-0	0.050
VIII	92	4,4'-二 二	101-80-4	0.050
VIII	93	4-	60-09-3	0.050
VIII	94	2,4-二	95-80-7	0.050
VIII	95	4- (链 直链)	-	0.050
VIII	96	2- -5-	120-71-8	0.050
VIII	97	酸铅*	51404-69-4	0.005
VIII	98	4-	92-67-1	0.050
VIII	99	十溴二 (DecaBDE)	1163-19-5	0.050

(SVHC)

附录

SVHC:

次			CAS No.	RL (%)
VIII	100	环 烷-1,2-二 酸 , -环 烷-1,2-二 酸 , -环 烷-1,2-二 酸	85-42-7, 13149-00-3, 14166-21-3	0.050
VIII	101	二	123-77-3	0.050
VIII	102	二 二 (DBTC)	683-18-1	0.050
VIII	103	酸二	64-67-5	0.050
VIII	104	二 酸二	605-50-5	0.050
VIII	105	酸二	77-78-1	0.050
VIII	106		88-85-7	0.050
VIII	107	双(十 酸)二 代 铅*	12578-12-0	0.005
VIII	108	C16-18- 酸铅*	91031-62-8	0.005
VIII	109		110-00-9	0.050
VIII	110	氟十 烷酸	2058-94-8	0.050
VIII	111	氟十四烷酸	376-06-7	0.050
VIII	112	六 二 酸 ,4- 六 二 酸 ,1- 六 二 酸 ,3- 六 二 酸	☆	0.050
VIII	113	四氟硼酸铅*	13814-96-5	0.005
VIII	114	铅 *	20837-86-9	0.005
VIII	115	酸铅*	10099-74-8	0.005
VIII	116	铅*	1317-36-8	0.005
VIII	117	酸铅*	12036-76-9	0.005
VIII	118	四 铅*	1314-41-6	0.005
VIII	119	钛酸铅*	12060-00-3	0.005

(SVHC)

附录

SVHC:

次			CAS No.	RL (%)
IX	141	镉*	1306-19-0	0.005
IX	142	镉*	7440-43-9	0.005
IX	143	二 酸二 (DPP)	131-18-0	0.050
IX	144	氟 酸(PFOA)	335-67-1	0.050
X	145	镉*	1306-23-6	0.005
X	146	二 酸二	84-75-3	0.050
X	147	C.I.直 28	573-58-0	0.050
X	148	C.I.直 38	1937-37-7	0.050
X	149	2-	96-45-7	0.050
X	150	酸铅*	301-04-2	0.005
X	151	酸 二	25155-23-1	0.050
XI	152	二 酸二(链 直链)	68515-50-4	0.050
XI	153	镉*	10108-64-2	0.005
XI	154	水 硼酸 *	-	0.005
XI	155	硼酸 *	7632-04-4	0.005
XII	156	2-(2H- -2-)-4,6-二 (UV-328)	25973-55-1	0.050
XII	157	2- -2- -4,6-二 (UV-320)	3846-71-7	0.050
XII	158	二 -双 2- 酸 DOTE	15571-58-1	0.050
XII	159	二 -双 2- 酸 DOTE - (2- 酸) MOTE	-	0.050
XII	160	氟 镉*	7790-79-6	0.005

(SVHC)

附录

SVHC:

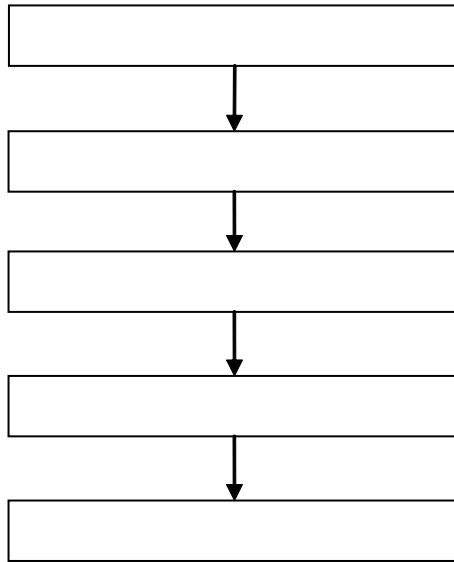
次			CAS No.	RL (%)
XII	161	酸镉*	10124-36-4, 31119-53-6	0.005
XIII	162	1,2- 二 酸, 二(C6-10)烷 / 1,2- 二 酸, 混 二 二 二 , 二 酸二 ≥0.3%	68515-51-5, 68648-93-1	0.050
XIII	163	5-二 -2-(2,4-二 环 -3- -1-)-5- -1,3-二 烷[1] 5-二 -2-(4,6-二 环 -3- -1-)-5- -1,3-二 烷[2] [[1] [2] 组 构 组]	-	0.050
XIV	164	1,3- 酸内	1120-71-4	0.050
XIV	165	2,4-二 -6-(5- -2- (UV-327)	3864-99-1	0.050
XIV	166	2-(2H- -2-)-4-()-6-() (UV-350)	36437-37-3	0.050
XIV	167		98-95-3	0.050
XIV	168	氟 酸	375-95-1,21049-39-8, 4149-60-4	0.050
XV	169	(a)	50-32-8	0.050
/	170	4,4'- 双 A	80-05-7	0.050
/	171	4- (链 直链)	-	0.050
/	172	4-	98-54-4	0.050
/	173	1,2,4- 酸 酸	552-30-7	0.050
/	174	氟 酸 PFDA	3108-42-7 335-76-2 3830-45-3	0.050
/	175		80-46-6	0.050

(SVHC)

附件

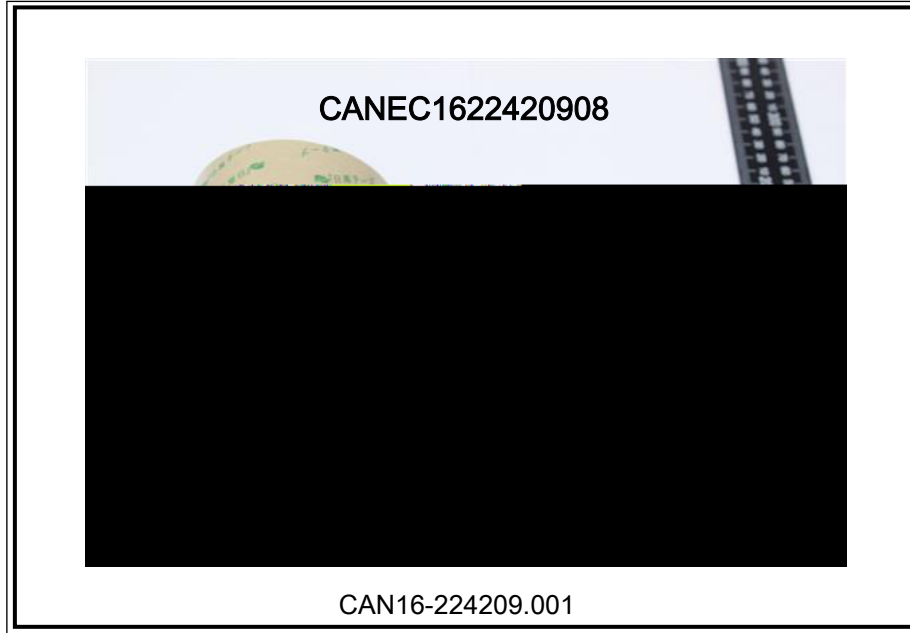
SVHC

- 1) /
- 2)



(SVHC)

:



此 仅 SGS

*** **