

No. CANEC1622420806

: 2016 11 21 1 , 15

(SVHC)

52

SGS : CP16-069641 - SZ
 : 2016 11 15
 : 2016 11 15 - 2016 11 21
 :
 (i) 2016 6 20
 (1907/2006 REACH) 169 (SVHC)
 (ii) 2016 9 6
 (1907/2006 REACH) 6 (SVHC)

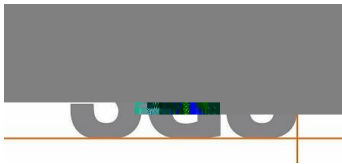
	≤ 0.1%	
--	--------	--

张丽娜

Nana Zhang

: CANEC1622420805





(SVHC)

:

(1)

<http://echa.europa.eu/web/guest/candidate-list-table>

(2)

1907/2006 EC 57
 59 7 4
 (a) 1 / / (b)
 0.1%
 1907/2006 EC 33 57 59
 0.1%

SGS ECHA SVHC 明 详细 网址
http://webstage.contribute.sgs.net/corpreach/documents/SGS-CTS_SVHC-paper-EN-11.pdf

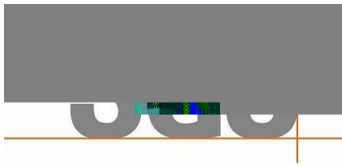
(3)

SVHC 均 当 构 时 此 不 代表
 也 自不同
 混 直 出 到 责 遵守 1907/2006 REACH
 31 链 传递 义 附 十四 责

(4)

配 0.1% (w/w) / 1272/2008 CLP 员 例
 790/2009 设 殊 值 建 1907/2006 REACH
 表(SDS) 链传递 义
 - 1272/2008 CLP 害
 - 危险混 指令1999/45/EC 1272/2008 CLP 危险混 而
 等 危险混 指令1999/45/EC 3 (3) 值 1272/2008 CLP
 附 六 3部 出 较低值;
 - 危险混 指令1999/45/EC 未 危险混 但
 (a) 类健康 环境 害 而 固 液 混 即 气 混 ≥1%(w/w)
 气 混 占 积≥0.2%
 (b) PBT vPvB 固 液 混 即 气 混 ≥0.1%(w/w)
 (c) 上 上述 外 原因 气 混 ≥0.1%
 (w/w)





No. CANEC1622420806

: 2016 11 21 3 , 15

(SVHC)

(d) 设 内 场 触 值

(5) SVHC 建 步 检 SVHC 组 得
到SVHC

:

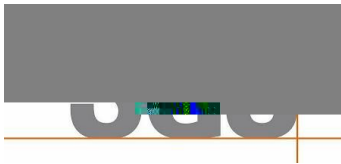
描述:

SN1	SGS ID	描述
	CAN16-224208.001	透明

方 :

SGS内部方 - GZTC CHEM-TOP-092-01 GZTC CHEM-TOP-092-02
ICP-OES、UV-VIS、GC-MS、HPLC-DAD/MS 比色





(SVHC)

: (SVHC)

次		CAS No.	001 (%)	RL (%)
-	SVHC	-	ND	-

: (SVHC)

次		CAS No.	001 (%)	RL (%)
-	SVHC	-	ND	-

:

- 1.上表仅显示检出 SVHC 低 RL SVHC没 出 SVHC 附录
 - 2.RL = 极 值 RL 均 ND = 未检出(<RL) ND针 SVHC
 - 3.* 元素 记 最坏 情况 算得出 详细
- SGS REACH网站: www.reach.sgs.com/substance-of-very-high-concern-analysis-information-page.htm
4. RL = 0.005% 针 元素 (例 钴、砷、铅、铬(VI)、铝、镉、硼、锶、锌、锑、钛、钡、镉) 了钼 RL= 0.0005% 硼 RL= 0.0025%(仅 四氟硼酸铅)
 5. 硼 ICP-OES 水 硼元素 换算得出
 - 6.Δ 六溴环十二烷(HBCDD) 映异构 α-HBCDD、β-HBCDD、γ-HBCDD CAS NO 别 134237-50-6、134237-51-7、134237-52-8
 - 7.☆甲 六氢邻苯二甲酸酐, 4-甲 六氢邻苯二甲酸酐, 1-甲 六氢邻苯二甲酸酐,
 - 3-甲 六氢邻苯二甲酸酐 CAS No: 25550-51-0, 19438-60-9, 48122-14-1, 57110-29-9; EC No: 247-094-1, 243-072-0, 256-356-4, 260-566-1.
 - 8.§ 只 当 米氏酮(CAS No.: 90-94-8) 米氏碱(CAS No.: 101-61-1) ≥ 0.1%(w / w)
 - 9./ = 情况 该 才 SVHC

(SVHC)

附录

SVHC:

次	序		CAS No.	RL (%)
I	1	4,4'-二氯 二苯甲烷(MDA)	101-77-9	0.050
I	2	2,4,6-三硝 基-5-叔丁 基间二甲苯(二甲苯麝香)	81-15-2	0.050
I	3	C10-13 氯代烃(短链氯 石蜡)	85535-84-8	0.050
I	4	蒽	120-12-7	0.050
I	5	邻苯二甲酸丁 苄酯(BBP)	85-68-7	0.050
I	6	邻苯二甲酸二(2-乙 己)酯(DEHP)	117-81-7	0.050
I	7	氧 双三丁 锡(TBTO)	56-35-9	0.050
I	8	二氯 钴*	7646-79-9	0.005
I	9	五氧 二砷*	1303-28-2	0.005
I	10	三氧 二砷*	1327-53-3	0.005
I	11	邻苯二甲酸二丁酯(DBP)	84-74-2	0.050
I	12	六溴环十二烷(HBCDD) 映异构 (α-HBCDD, β-HBCDD, γ-HBCDD) Δ	25637-99-4, 3194- 55-6	0.050
I	13	砷酸氢铅*	7784-40-9	0.005
I	14	重铬酸钠*	7789-12-0, 10588-01-9	0.005
I	15	三乙 砷酸酯*	15606-95-8	0.005
II	16	2,4-二硝 基甲苯	121-14-2	0.050
II	17	丙烯酰胺	79-06-1	0.050
II	18	蒽油*	90640-80-5	0.050
II	19	蒽油 蒽糊*	90640-81-6	0.050
II	20	蒽油 蒽糊 蒽馏 *	91995-15-2	0.050

(SVHC)

附录

SVHC:

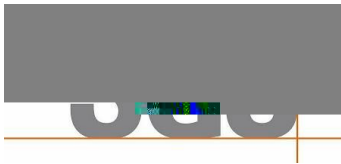
次	序		CAS No.	RL (%)
II	21	葱油 葱糊 轻油*	91995-17-4	0.050
II	22	葱油 葱 *	90640-82-7	0.050
II	23	邻苯二甲酸二异丁酯	84-69-5	0.050
II	24	铬酸铅*	7758-97-6	0.005
II	25	钼铬红(C.I.颜 红104)*	12656-85-8	0.005
II	26	铅铬黄(C.I.颜 黄34)*	1344-37-2	0.005
II	27	沥青 煤焦油 温*	65996-93-2	0.050
II	28	磷酸三(2-氯乙)酯	115-96-8	0.050
III	29	重铬酸铵*	7789-09-5	0.005
III	30	硼酸*	10043-35-3, 11113-50-1	0.005
III	31	无水四硼酸钠*	1303-96-4, 1330-43-4, 12179-04-3	0.005
III	32	铬酸钾*	7789-00-6	0.005
III	33	重铬酸钾*	7778-50-9	0.005
III	34	铬酸钠*	7775-11-3	0.005
III	35	水 硼酸钠*	12267-73-1	0.005
III	36	三氯乙烯	79-01-6	0.050
IV	37	乙二醇乙醚	110-80-5	0.050
IV	38	乙二醇 甲醚	109-86-4	0.050
IV	39	铬酸, 铬酸 重铬酸低聚 , 重铬酸*	7738-94-5 - 13530-68-2	0.005

(SVHC)

附录

SVHC:

次	序		CAS No.	RL (%)
VI	60	砷酸钙*	7778-44-1	0.005
VI	61	铬酸铬*	24613-89-6	0.005
VI	62	甲醛与苯胺 低聚	25214-70-4	0.050
VI	63	叠氮 铅*	13424-46-9	0.005
VI	64	苦味酸铅*	6477-64-1	0.005
VI	65	史蒂芬酸铅*	15245-44-0	0.005
VI	66	N,N-二甲 乙酰胺	127-19-5	0.050
VI	67	氢氧 铬酸锌*	49663-84-5	0.005
VI	68	酚酞	77-09-8	0.050
VI	69	氢氧 铬酸锌钾*	11103-86-9	0.005
VI	70	砷酸铅*	3687-31-8	0.005
VI	71	氧 锆硅酸铝耐火陶瓷纤维*	650-017-00-8 (Index no.)	0.005
VII	72	C.I.碱性蓝26§	2580-56-5	0.050
VII	73	C.I.碱性紫3§	548-62-9	0.050
VII	74	三乙二醇二甲醚(TEGDME)	112-49-2	0.050
VII	75	乙二醇二甲醚(EGDME)	110-71-4	0.050
VII	76	4,4'-二(二甲氨)二苯甲酮(米氏酮)	90-94-8	0.050
VII	77	4,4'-二(二甲氨)-4''-甲氨 三苯甲醇§	561-41-1	0.050
VII	78	三氧 二硼*	1303-86-2	0.005
VII	79	甲酰胺	75-12-7	0.050

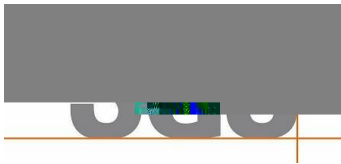


(SVHC)

附录

SVHC:

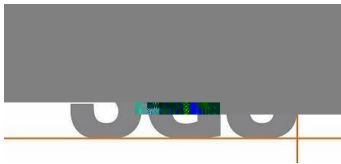
次	序		CAS No.	RL (%)
VII	80	甲 磺酸铅*	17570-76-2	0.005
VII	81	N,N,N',N'-四甲 -4,4'-二氨 二苯甲烷(米氏碱)	101-61-1	0.050
VII	82	1,3,5-三(环氧乙 甲)-1,3,5-三嗪-2,4,6-(1H, 3H,5H)-三 酮(TGIC)	2451-62-9	0.050
VII	83	C.I.溶剂蓝4§	6786-83-0	0.050
VII	84	1,3,5-三-[(2S 2R)-2,3-环氧丙]-1,3,5-三嗪-2,4,6-(1H, 3H, 5H)-三酮(β -TGIC)	59653-74-6	0.050
VIII	85	二盐 邻苯二甲酸铅*	69011-06-9	0.005
VIII	86	1,2-苯二酸-二(支链与直链)戊 酯	84777-06-0	0.050
VIII	87	乙二醇二乙醚	629-14-1	0.050
VIII	88	1-溴丙烷	106-94-5	0.050
VIII	89	3-乙 -2-甲 -2-(3-甲 丁)-1,3-恶唑烷	143860-04-2	0.050
VIII	90	辛 苯酚乙氧 醚	-	0.050
VIII	91	4,4'-二氨 -3,3'-二甲 二苯甲烷	838-88-0	0.050
VIII	92	4,4'-二氨 二苯醚 盐	101-80-4	0.050
VIII	93	4-氨 偶氮苯	60-09-3	0.050
VIII	94	2,4-二氨 甲苯	95-80-7	0.050
VIII	95	4-壬 (支链与直链)苯酚	-	0.050
VIII	96	2-甲氧 -5-甲 苯胺	120-71-8	0.050
VIII	97	碱式乙酸铅*	51404-69-4	0.005
VIII	98	4-氨 联苯	92-67-1	0.050
VIII	99	十溴二苯醚(DecaBDE)	1163-19-5	0.050

**(SVHC)**

附录

SVHC:

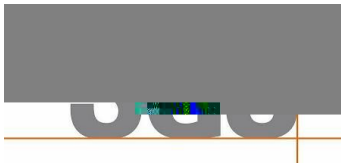
次	序		CAS No.	RL (%)
VIII	100	环己烷-1,2-二羧酸酐,顺式-环己烷-1,2-二羧酸酐,反式-环己烷-1,2-二羧酸酐	85-42-7, 13149-00-3, 14166-21-3	0.050
VIII	101	偶氮二甲酰胺	123-77-3	0.050
VIII	102	二丁 二氯 锡(DBTC)	683-18-1	0.050
VIII	103	硫酸二乙酯	64-67-5	0.050
VIII	104	邻苯二甲酸二异戊酯	605-50-5	0.050
VIII	105	硫酸二甲酯	77-78-1	0.050
VIII	106	地乐酚	88-85-7	0.050
VIII	107	双(十八酸)二氧化三铅*	12578-12-0	0.005
VIII	108	C16-18-脂肪酸铅*	91031-62-8	0.005
VIII	109	呋喃	110-00-9	0.050
VIII	110	氟十 烷酸	2058-94-8	0.050
VIII	111	氟十四烷酸	376-06-7	0.050
VIII	112	甲 六氢邻苯二甲酸酐,4-甲 六氢邻苯二甲酸酐,1-甲 六氢邻苯二甲酸酐,3-甲 六氢邻苯二甲酸酐	☆	0.050
VIII	113	四氟硼酸铅*	13814-96-5	0.005
VIII	114	氨 氰铅盐*	20837-86-9	0.005
VIII	115	硝酸铅*	10099-74-8	0.005
VIII	116	氧 铅*	1317-36-8	0.005
VIII	117	碱式硫酸铅*	12036-76-9	0.005
VIII	118	四氧 三铅*	1314-41-6	0.005
VIII	119	钛酸铅*	12060-00-3	0.005

**(SVHC)**

附录

SVHC:

次	序		CAS No.	RL (%)
VIII	120	钛酸铅锆*	12626-81-2	0.005
VIII	121	甲氧 乙酸	625-45-6	0.050
VIII	122	1,2-环氧丙烷	75-56-9	0.050
VIII	123	N,N-二甲 甲酰胺	68-12-2	0.050
VIII	124	N-甲 乙酰胺	79-16-3	0.050
VIII	125	邻苯二甲酸正戊 异戊 酯	776297-69-9	0.050
VIII	126	邻-氨 偶氮甲苯	97-56-3	0.050
VIII	127	2-氨 甲苯	95-53-4	0.050
VIII	128	氟十三烷酸	72629-94-8	0.050
VIII	129	硫酸四氧 五铅*	12065-90-6	0.005
VIII	130	铅锑黄*	8012-00-8	0.005
VIII	131	掺杂铅 硅酸钡*	68784-75-8	0.005
VIII	132	硅酸铅*	11120-22-2	0.005
VIII	133	二碱式亚硫酸铅*	62229-08-7	0.005
VIII	134	四乙 铅*	78-00-2	0.005
VIII	135	硫酸三氧 四铅*	12202-17-4	0.005
VIII	136	氟十二烷酸	307-55-1	0.050
VIII	137	碱式碳酸铅*	1319-46-6	0.005
VIII	138	二碱式亚磷酸铅*	12141-20-7	0.005
IX	139	4-壬 (支链与直链)苯酚乙氧 醚	-	0.050
IX	140	氟辛酸铵(APFO)	3825-26-1	0.050

**(SVHC)**

附录

SVHC:

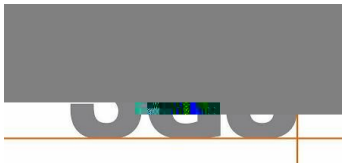
次	序		CAS No.	RL (%)
IX	141	氧 镉*	1306-19-0	0.005
IX	142	镉*	7440-43-9	0.005
IX	143	邻苯二甲酸二正戊酯(DPP)	131-18-0	0.050
IX	144	氟辛酸(PFOA)	335-67-1	0.050
X	145	硫 镉*	1306-23-6	0.005
X	146	邻苯二甲酸二正己酯	84-75-3	0.050
X	147	C.I.直 红28	573-58-0	0.050
X	148	C.I.直 黑38	1937-37-7	0.050
X	149	2-巯 咪唑啉	96-45-7	0.050
X	150	乙酸铅*	301-04-2	0.005
X	151	磷酸三二甲苯酯	25155-23-1	0.050
XI	152	邻苯二甲酸二(支链与直链)己 酯	68515-50-4	0.050
XI	153	氯 镉*	10108-64-2	0.005
XI	154	水 硼酸钠*	-	0.005
XI	155	硼酸钠*	7632-04-4	0.005
XII	156	2-(2H-苯 三唑-2-)-4,6-二叔戊 苯酚 (UV-328)	25973-55-1	0.050
XII	157	2-苯 三唑-2- -4,6-二叔丁 苯酚 (UV-320)	3846-71-7	0.050
XII	158	二正辛 -双 2-乙 己 硫 乙酸酯 锡 DOTE	15571-58-1	0.050
XII	159	二正辛 -双 2-乙 己 硫 乙酸酯 锡 DOTE 辛 -三(2-乙 己 硫 乙酸酯) 锡 MOTE 反	-	0.050
XII	160	氟 镉*	7790-79-6	0.005

(SVHC)

附录

SVHC:

次	序		CAS No.	RL (%)
XII	161	硫酸镉*	10124-36-4, 31119-53-6	0.005
XIII	162	1,2-苯二甲酸, 二(C6-10)烷 酯 / 1,2-苯二甲酸, 混 二己二辛 二癸酯, 邻苯二甲酸二己酯 ≥0.3%	68515-51-5, 68648-93-1	0.050
XIII	163	5-二级丁 -2-(2,4-二甲 环己-3-烯-1-)-5-甲 -1,3-二恶 烷[1] 5-二级丁 -2-(4,6-二甲 环己-3-烯-1-)-5-甲 -1,3-二恶烷[2] [[1] [2] 意组 独异构 组]	-	0.050
XIV	164	1,3-丙磺酸内酯	1120-71-4	0.050
XIV	165	2,4-二叔丁 -6-(5-氯苯 三唑-2- 苯酚 (UV-327)	3864-99-1	0.050
XIV	166	2-(2H-苯 三唑-2-)-4-(叔丁)-6-(仲丁)苯酚 (UV-350)	36437-37-3	0.050
XIV	167	硝 苯	98-95-3	0.050
XIV	168	氟壬酸 钠盐 铵盐	375-95-1,21049-39-8, 4149-60-4	0.050
XV	169	苯 (a)芘	50-32-8	0.050
/	170	4,4'-异亚丙 联苯酚 双酚A	80-05-7	0.050
/	171	4-庚 (支链与直链)苯酚	-	0.050
/	172	4-叔丁 苯酚	98-54-4	0.050
/	173	1,2,4-苯三酸酐 偏苯三酸酐	552-30-7	0.050
/	174	氟癸酸 PFDA 钠盐 铵盐	3108-42-7 335-76-2 3830-45-3	0.050
/	175	叔戊 苯酚	80-46-6	0.050

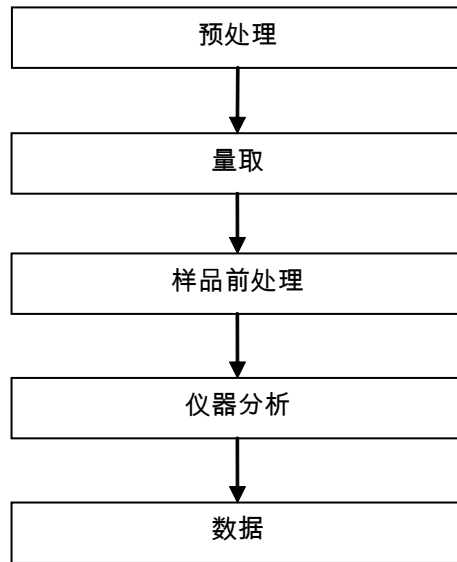


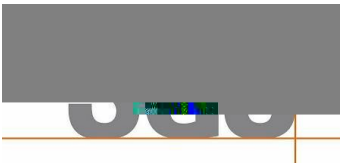
(SVHC)

附件

SVHC 测试流程图

- 1) 分析人员：吕智浩 / 钟顺好
- 2) 项目负责人：刘垠





No. CANEC1622420806

: 2016 11 21

15 , 15

(SVHC)

照片:



此照片仅 随SGS正

*** **

