



测试报告

日期 年 月 日 第 页 共 页

深圳日高胶带新材料有限公司
深圳市宝安区西乡街道钟屋工业园 栋

以下测试之样品是由申请者所提供及确认 美纹纸胶粘带

工作编号

样品接收日期 年 月 日

测试周期 年 月 日 年 月 日

测试要求 根据客户要求测试

测试方法 请参见下一页

测试结果 请参见下一页

结论 基于所送样品进行的测试，镉、铅、汞、六价铬、多溴联苯、多溴二苯醚、邻苯二甲酸酯（如邻苯二甲酸二丁酯、邻苯二甲酸丁苯酯、邻苯二甲酸二乙基己基酯和邻苯二甲酸二异丁酯）的测试结果符合欧盟指令附录 的修正指令 的限值要求。

通标标准技术服务有限公司广州分公司
授权签名

梁康宁

批准签署人

备注 本报告是编号为 报告的中文版本。

测试报告

日期 年 月 日 第 页 共 页

测试结果

测试样品描述

样品编号	样品	描述
		带粘性的黄色纸带

备注

方法检测限
未检出
未规定

指令 附录 的修正指令

测试方法	参考	， 用	测定镉的含量
	参考	， 用	测定铅的含量
	参考	， 用	测定汞的含量。
	参考	， 用紫外 可见分光光度计比色法	测定六价铬的含量。
	参考	， 用	测定 多溴联苯 和 多溴二苯醚 的含量。
	参考	， 用	测定邻苯二甲酸酯的含量。

测试项目

限值 单位 _____

镉
铅
汞
六价铬
多溴联苯之和
一溴联苯
二溴联苯
三溴联苯
四溴联苯
五溴联苯
六溴联苯
七溴联苯
八溴联苯
九溴联苯
十溴联苯
多溴二苯醚之和
一溴二苯醚

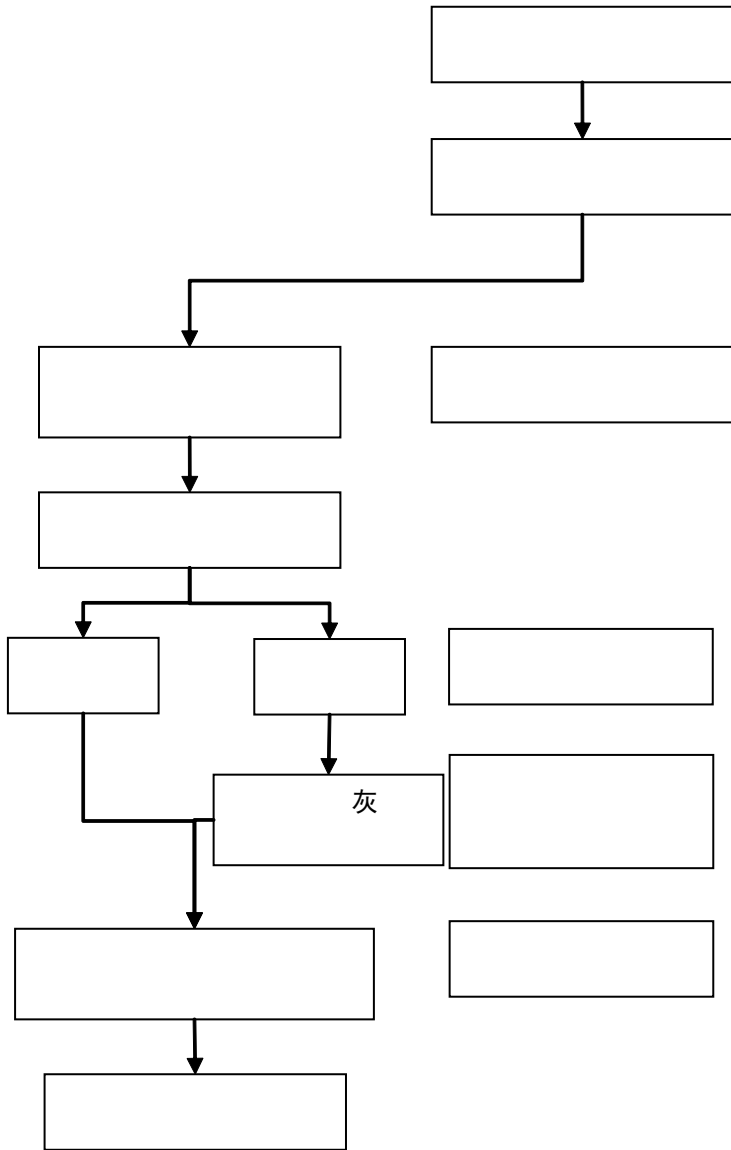
测试报告

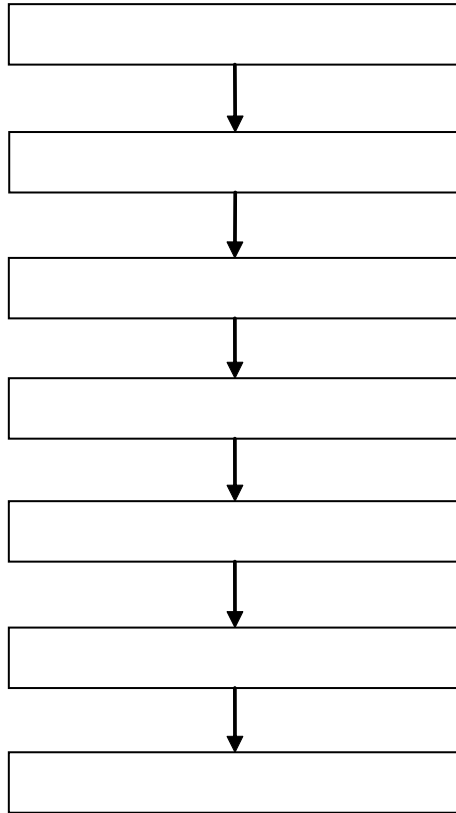
日期 年 月 日 第 页 共 页

测试项目	限值	单位	—	—
二溴二苯醚				
三溴二苯醚				
四溴二苯醚				
五溴二苯醚				
六溴二苯醚				
七溴二苯醚				
八溴二苯醚				
九溴二苯醚				
十溴二苯醚				
邻苯二甲酸二丁酯				
邻苯二甲酸丁苄酯				
邻苯二甲酸二乙基己基酯				
邻苯二甲酸二异丁酯				

备注

最大允许限值引用自 指令 。

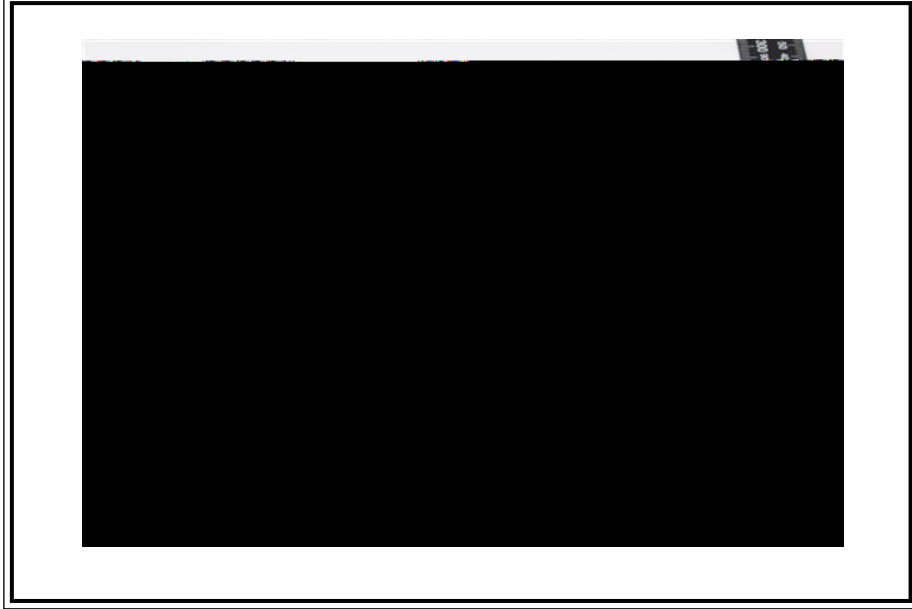




测试报告

日期 年 月 日 第 页 共 页

样品照片



此照片仅限于随 正本报告使用
报告完